

禁転載

「日本鉄道施設協会編」

点数

30

てつどうぶんやとくていぎのう ごうひょうかしけん
鉄道分野特定技能1号評価試験

がっかしけんもんだい
学科試験問題

てつどうぶんや きどうせいびぎょうむくぶん
(鉄道分野 軌道整備業務区分)

なまえ
名前

1. 鉄道工事の特殊性に関する知識

つぎの問題の文章が正しいと思う場合には の中に ○ を、間違っていると思う

場合には × を書いてください。

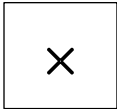
(問題1) 列車ダイヤには、列車が走る時間が書いてある。

(問題2) 川を横断するための構造物を橋りょうという。

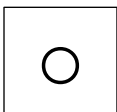
2. 線路の構造に関する知識

つぎの問題の文章が正しいと思う場合には の中に ○ を、間違っていると思う

場合には × を書いてください。



(問題 3) レールとレールの間を軌道中心間隔という。



(問題 4) レールとまくらぎを締結装置で固定したものを軌きょうという。

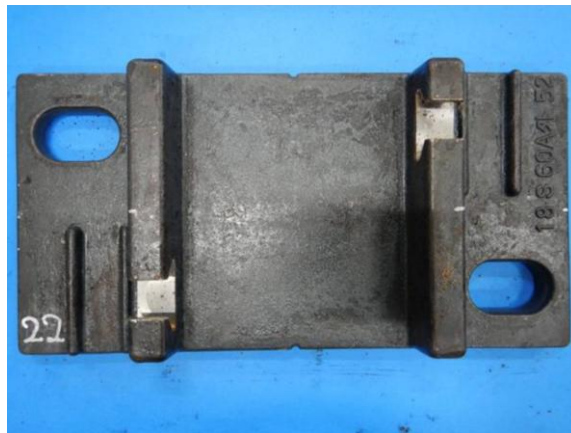
3. 軌道の材料に関する知識

つぎの問題の文章が正しいと思う場合には の中に ○ を、まちが

ばあいには × を書いてください。

(問題 5) バラストは、壊れない材料である。

(問題 6) タイプレートは、継目の下にだけ置く。



4. 軌道の検査に関する知識

つぎの問題の文章が正しいと思う場合には の中に ○ を、間違いを、間違っていると思う

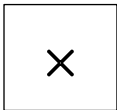
場合には × を書いてください。

(問題 7) 検査に使う道具は、事前に点検する。

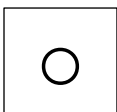
5. 軌道工事の施工に関する知識

つぎ もんだい ぶんしょう ただ おも ばあい のなか ○ を、まちが おも

ばあい には × を書 いてく ださい。



もんだい (問題 8) この写真は、軌間の調整作業をしているところである。



もんだい (問題 9) 通り整正をするときは、作業前と作業後に軌道変位 (狂い)

けんそく を検 測する。

6. ^{あんぜんえいせい}安全衛生に関する^{ちしき}知識

つぎ ^{もんだい}問題の ^{ぶんしょう}文章が正しいと思う場合には の ^{なか}中に ○ を、^{まちが}間違っていると思う場合には × を ^か書いてください。

^{もんだい}(問題10) ^{すこ}少しの ^{あぶら}油漏れは、^{せき}責任者に ^{ほうこく}報告する ^{ひつよう}必要はない。

^{もんだい}(問題11) ^{つか}使った ^{どうぐ}道具が ^{よご}汚れていたら、きれいに ^{する}する。

つぎ ^{もんだい}問題の ^{ぶんしょう}文章を ^よ読んで、^ももっとも ^{あてはまる}あてはまるものを の ^{なか}中から1つ ^{えら}選んで、その ^{きごう}記号を の ^{なか}中に書いてください。

^{もんだい}(問題12) ^{ふみきり}踏切で ^{ない}ないところで、^{せんろ}線路を ^{ある}歩いている ^{ひと}人を見つけたら ^{さいしょ}最初に ^{する}することは ^{どれ}どれですか。

A. ^{みて}みている B. ^{いっしょ}一緒に ^{ある}歩く C. ^{れっしゃ}列車を ^と止める

おわり