

禁転載

「日本鉄道施設協会編」

点数

20

てつどうぶんやとくていぎのう1ごうひょうかしけん
鉄道分野特定技能1号評価試験

じつぎしけんもんだい
実技試験問題

てつどうぶんや きどうせいびぎょうむくぶん
(鉄道分野 軌道整備業務区分)

なまえ 名前

2. レール交換作業

(問題3) ^{もんたい} ^{しんれーる} ^{こうかんさぎょう} ^{にゆう} ^{かくにんないよう} ^{まちが} ^{なか}
新レールをそう入するときの確認内容で間違っているものをA～Dの中から

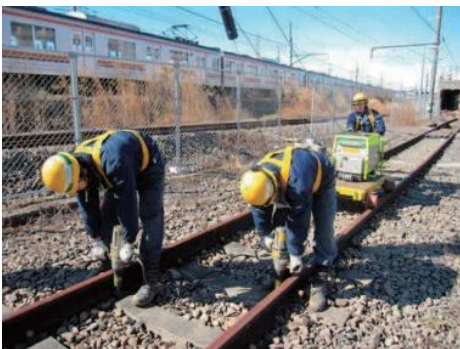
1つ選んで、 の中に書いてください。

- A. ^{ていけつそうち} ^{かくにん}
締結装置がまくらぎについているか確認する
- B. ^{きどうばつど} ^{ただ} ^{いち} ^お ^{かくにん}
軌道パッドが正しい位置に置かれているか確認する
- C. ^{れーる} ^{うご} ^{ほうこう} ^{ひと} ^{かくにん}
レールを動かす方向に人がいないか確認する
- D. ^{せきにしや} ^{あいず} ^{かくにん}
責任者の合図を確認する

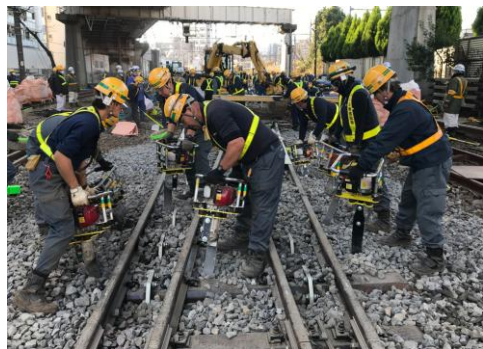
A

(問題4) ^{もんたい} ^{れーる} ^{こうかんさぎょう} ^{おこな} ^{さぎょう} ^{えら} ^{なか} ^か
レール交換作業で行わない作業をA、Bから選んで、 の中に書いてください。

A.



B.



B

3. まくらぎ交換作業こうかんさぎょう

(問題5) 写真もんだいのまくらぎを交換しゃしんする作業こうかんで、次さぎょうの中つぎで使うなか道具つかをA～Cの中なかから1つ

えらえらんで、の中なかかかに書いてください。



A. B. C.

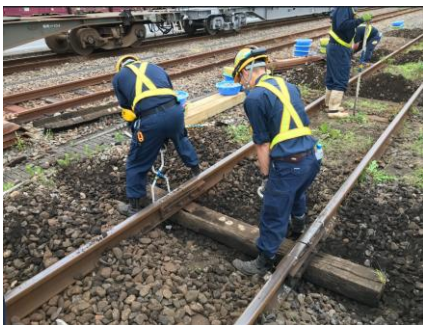


B

(問題6) まくらぎ交換作業こうかんさぎょうのとき先さきに行おこなう作業さぎょうをA、Bからえらえらんで、の中なかかかに書いてください。

A 旧きゅうまくらぎ撤去てつきよ

B つき固め作業かた さぎょう



A

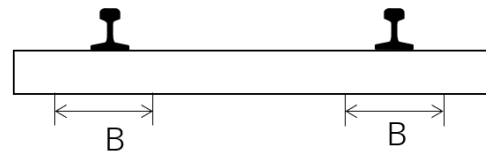
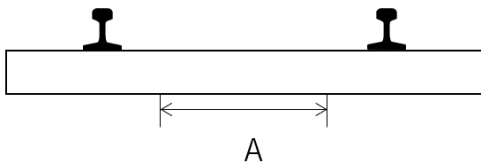
ばらすと とりあつか さぎょう
4. バラストを取扱う作業

もんだい (問題 7) つきかた さぎょう 固め作業 をするときに、ただ たしか はんい 正しいつき固め範囲をA、Bからえら 選んで、 の

なか か 中に書いてください。

A.

B.



B

もんだい (問題 8) とお せいせい 通り整正するときにちゅうい 注意することをA、Bからえら 選んで、 のなか か 中に書いて
ください。

B

A. ていけつそうち とりはず わす 締結装置の取外し忘れ

B. はなばらすと ほ お わす 鼻バラストの掘り起こし忘れ

ほあんせつび とりあつか さぎょう
5. 保安設備を取扱う作業

もんだい だっせんぼうしがーど ぶざい なまえ ただ
(問題9) 脱線防止ガードの部材の名前で正しいものをA～Dから1つ選んで、 の中
か
に書いてください。



- A. ガーどキャッチ B. ガーどホルダー C. 締結キャッチ D. 締結ホルダー

B

あんぜんえいせいぎょうむ
6. 安全衛生業務

もんだい さぎょうかしよ た い あんぜんぐつ は き
(問題10) 作業箇所^{かしよ}に立ち入るときに、安全靴^{あんぜんぐつ}を履いていないことに気づいたときの正し
こうどう
い行動をA、Bから選んで、 の中^{なか}に書いてください。

B

- A. そのままの靴^{くつ}で作業^{さぎょう}を開始^{かいし}する
B. 責任者^{せきにんしゃ}に報告^{ほうこく}する

おわり