

# CONTENTS

## 特集 | 構造物検査

### ● 巻頭言

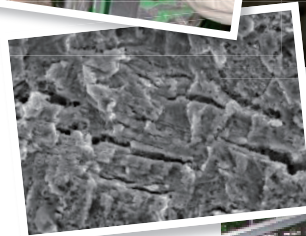
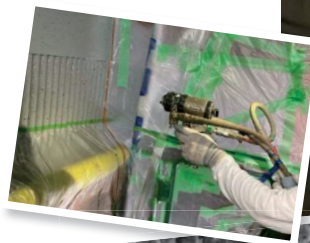
- 2 高齢化する高速鉄道コンクリート構造物のメンテナンス戦略  
森川 英典

### ● 基幹論文

- 3 鉄道トンネルの維持管理  
野城 一栄

### ● 各社の取組み

- 6 鉄道トンネルの維持管理の手引き発刊  
嶋本 敬介・野城 一栄・牛田 貴士・西金 佑一郎
- 9 グラウト充填不良が疑われたPC桁の検査と  
今後の維持管理に向けた取り組み  
石動 洋介
- 11 新幹線トンネル検査への新技術導入  
安田 祐輔・松浦 真也・藏本 悠太
- 14 溶込み不良を有した主桁フランジ  
-連結構フランジ溶接部の疲労に対する維持管理  
向井 天
- 17 三次元点群データ活用における精度向上技術の検討  
瀧本 一也・渡邊 達郎・瀬口 拓遠・辻 求
- 20 新設高架橋（松山高架）の初回検査  
工藤 颯馬
- 22 長野川橋りょうにおける洗掘調査結果の検証と  
今後の維持管理方針の策定  
藤田 将史
- 25 東京メトロ維持管理  
菅原 翔
- 27 西武鉄道における橋梁・高架橋に対する維持管理  
古市 直也
- 文献解説
- 29 鉄道土木構造物の耐久性  
水野 寿洋



## 論文/報告

## 企画部門

- 30 新・先輩からのメッセージ | 「経験」の功罪 / 山縣 正明
- 
- 31 絵葉書に見る鉄道施設229 | 目黒駅と山手線のトンネル / 小野田 滋
- 
- 32 業務資料「線路下横断構造物」⑫ |  
西武鉄道新宿線(中井駅~野方駅間)連続立体交差事業における軌道下横断パイプルーフ工法の計画・施工 / 中澤 弘樹
- 
- 63 私のおとしこ | 山に魅せられて / 間瀬 育代

## 用地・協議部門

- 36 一般論文 | 区分所有マンションにおける立体駐車場の移転補償 / 高山 龍太

## 線路部門

- 39 一般論文 | 分岐器検査装置の導入 / 唐田 啓次
- 
- 43 一般論文 |  
持続可能な軌道メンテナンス体制の実現に向けて  
~「軌道工事将来検討プロジェクト」の検討の軌跡と今後に向けて~ / 津久井 貴大・谷中 仁志・仲島 弘樹
- 
- 47 調査研究 | 水平加振装置を用いた木まくらぎの締結不良の検査方法 / 中村 貴久
- 
- 51 施工記録 | まくらぎ浮き箇所におけるマルタイ施工方法の確立 / 遠藤 寛宜
- 
- 55 各社報告 | 現場用犬くぎ引抜き試験機を用いた木まくらぎの腐朽判定 / 古澤 篤
- 
- 57 業務資料「軌道構造と材料」② | レール溶接 / 伊藤 太初

## 鉄道工事と安全部門

- 61 わが社の事故防止対策 |  
MTT等から線路に立入る際の安全行動「地上に降りる」から「線路に立入る」への転換 / 高橋 優太郎
- 
- 62 事故物語452 | 軌道モーターカー移動中に分岐器を途中転換し鉄製トロが脱線!

## お知らせ

- 64 第61回 鉄道施設関係者新年懇親会
- 65 支部だより | 九州支部・北海道支部・中国支部・中部支部
- 67 施設協会ライブラリーを活用しよう | 第2回
- 68 協会だより