

/100点

きどうほしゆせいびさぎょう がつかしけん
軌道保守整備作業 学科試験せんもんきゅう
【専門級】

| じゅけんばんごう 受験番号 | なまえ 名前 |
|------------------|-----------|
| | |

1. 試験時間は、「1時間」とします。

2. 問題数は、30問です。

3. 注意

(1) 試験問題には、受験番号と名前を書いてください。

(2) 試験問題は、試験が終わったら回収します。

(3) わからないことがあったら、手をあげて試験監督者に聞いてください。

(4) 試験開始から30分たったらこの部屋を出ることができます。

部屋を出るときは手をあげてください。

1. 鉄道工事の特殊性に関する知識

つぎ もんだい ぶんしょう ただ おも ばあい のなか まちが おも
次の問題の文章が正しいと思う場合には の中に ○ を、間違っていると思う

ばあい のなか か
場合には の中に × を書いてください。

① 建築限界の近くに器材を仮置きするときは、列車からの風に注意する。

② 列車防護とは、大声をだして列車を止めることをいう。

2. 線路の構造に関する知識

2. 1 つぎ もんだい ぶんしょう ただ おも ばあい のなか まちが
次の問題の文章が正しいと思う場合には の中に ○ を、間違っていると

おも ばあい のなか か
思う場合には の中に × を書いてください。

① 緩和曲線は、直線と円曲線の間に設けられる。

② レール継目部の遊間は、暑いと小さくなり、寒いと大きくなる。

2. 2 つぎ もんだい ぶんしょう () にあてはまるものを [] のA~Dのなかから選んで

のなかか
の中に書いてください。

③ 隣り合っている軌道を走る列車の接触を避けるための間隔を
() という。

- A. 線路間隔 B. 建築限界間隔 C. 上下線間隔 D. 軌道中心間隔

3. 軌道の材料に関する知識

3. 1 つぎ もんだい ぶんしょう ただ おも ばあい のなかを、まちが
している

おも ばあい のなかか
思う場合には × を書いてください。

① 砕石は、角がない丸いものがよい。

② 合成まくらぎは、木とアスファルトからできている。

3. 2 つぎ もんだい ぶんしょう 次の問題の文章の () にあてはまるものを [] のA~Cの中から ^{なか} ^{えら} 選んで

の ^{なか} ^か 中に書いてください。

③ 下の写真で、レールの ^{した} ^し 下に敷くパッドを () という。

A. レールパッド

B. ^{きどう} 軌道パッド

C. まくらぎパッド

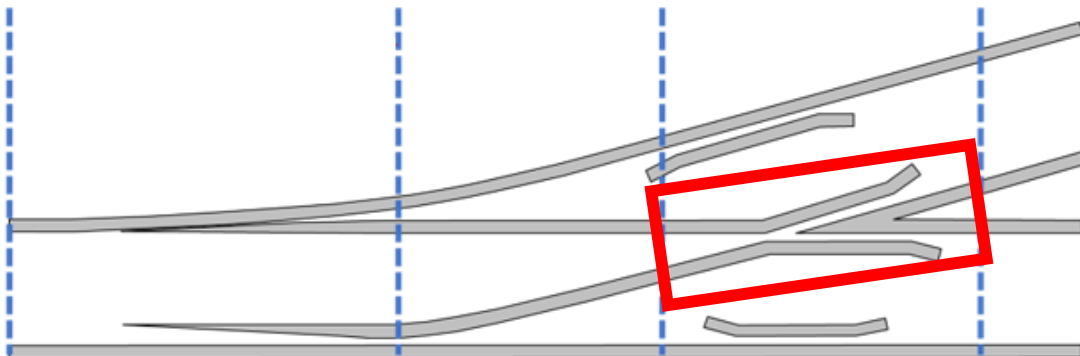


④ ④の で示した部材を () という。

A. トングレール

B. リードレール

C. クロッシング

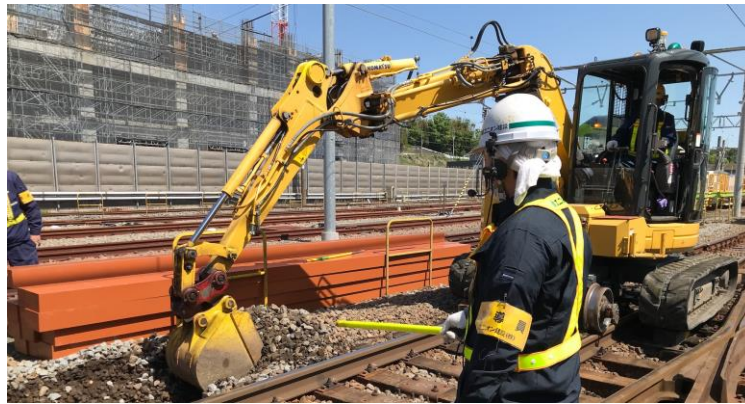


4. 軌道工事の施工に関する知識

4. 1 つぎの問題の文章が正しいと思う場合には の中に ○ を、間違っていると

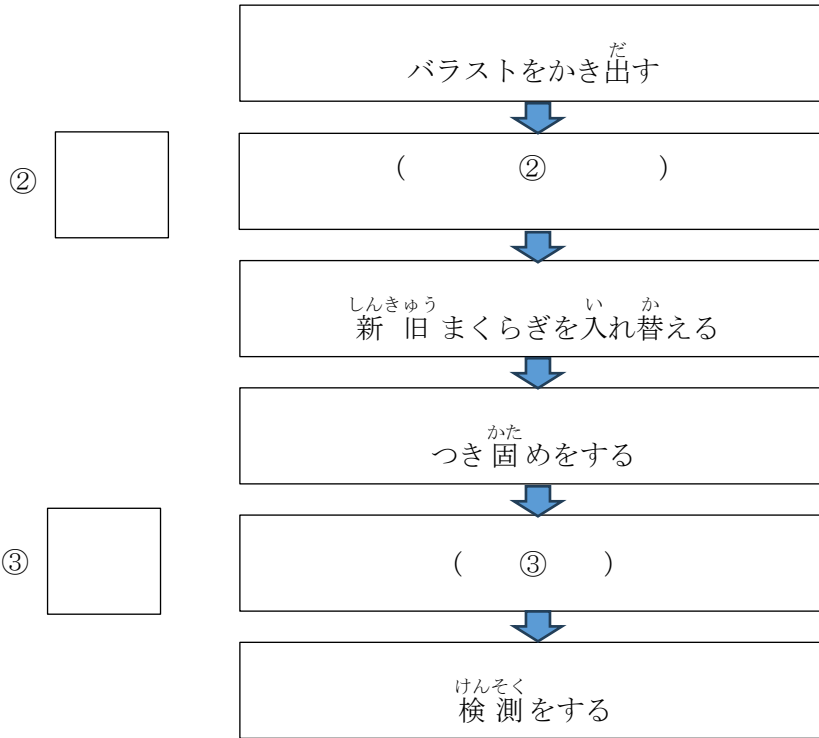
思う場合には の中に × を書いてください。

①この写真は、バックホウでバラスト掘削をしているところである。



4. 2 つぎ ぶんしょう じんりき 次 の 文 章 は 人 力 による まくらぎ 交 換 作 業 の 順 番 を 表 して います。()

にあてはまるものを [] の A~D の 中 から 選 ん で □ の 中 に 書 いて ください。



- | | |
|-----------------|------------------|
| A. 道 床 整 理 を する | B. 締 結 装 置 を 外 す |
| C. レールを 上 げ する | D. レールを 切 る |

4. 3 つぎ もんだい ぶんしょう よ
次の問題の文章を読んで、あてはまるものを [] のなかのA～Cからえら

のなかか
の中に書いてください。

④ つぎ どうぐ なか ぼると し ゆる
次の道具の中でボルトを締めたり、緩めたりする道具はどれですか。

A. スコップ

B. スパナ

C. スパイキハンマー



5. ^{あんぜんえいせい}安全衛生に関する^{かん}知識^{ちしき}

5. 1 ^{つぎ}次の^{もんだい}問題の^{ぶんしょう}文章が^{ただ}正しいと思う^{おも}場合には の^{なか}中に ○ を、^{まちが}間違っていると

^{おも}思う^{おも}場合には の^{なか}中に × を^か書いてください。

① ^{ふくそう}服装の^{みだ}乱れは^{たが}お互いに^{ちゅうい}注意しあう。

5. 2 ^{つぎ}次の^{もんだい}問題の^{ぶんしょう}文章を^よ読んで、^よあてはまるものを の^{なか}A～Cの^{なか}中から^{えら}選んで

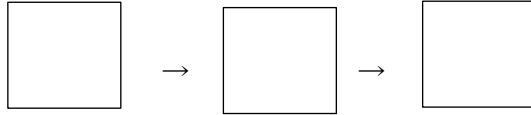
の^{なか}中に^か書いてください。

② ^{さぎょうげんば}作業現場に着いたら、^つ最初^{さいしよ}に行^{おこな}うことはどれですか。

A. ^{てんこ}点呼 B. ^{さぎょう}すぐに^{はじ}作業を始める C. ^{じゅんびたいそう}準備体操

5. 3 つぎ もんだい ぶんしょう よ
次の問題の文章を読んで、 のA～Cを正しい順番に並べ の中に
か
書いてください。

③ さぎょう お せんろ で とき ただ じゅんぱん か
作業が終わって線路を出る時の正しい順番を書いてください。



- A. どうぐ せんろ そと だ
道具を線路の外に出す
- B. せんろない わす もの かくにん
線路内の忘れ物を確認する
- C. てんこ
点呼をする

お
終わり

正答

| 設問 No. | 正答 |
|--------|---------------------------------|
| 1① | ○ |
| 1② | × |
| 2. 1① | ○ |
| 2. 1② | ○ |
| 2. 2③ | D |
| 3. 1① | × |
| 3. 1② | × |
| 3. 2③ | B |
| 3. 2④ | C |
| 4. 1① | ○ |
| 4. 2② | B |
| 4. 2③ | A |
| 4. 3④ | B |
| 5. 1① | ○ |
| 5. 2② | A |
| 5. 3③ | $A \rightarrow B \rightarrow C$ |